

MAPA DE SITUACION DE MUESTRAS Y FOTOGRAFIAS

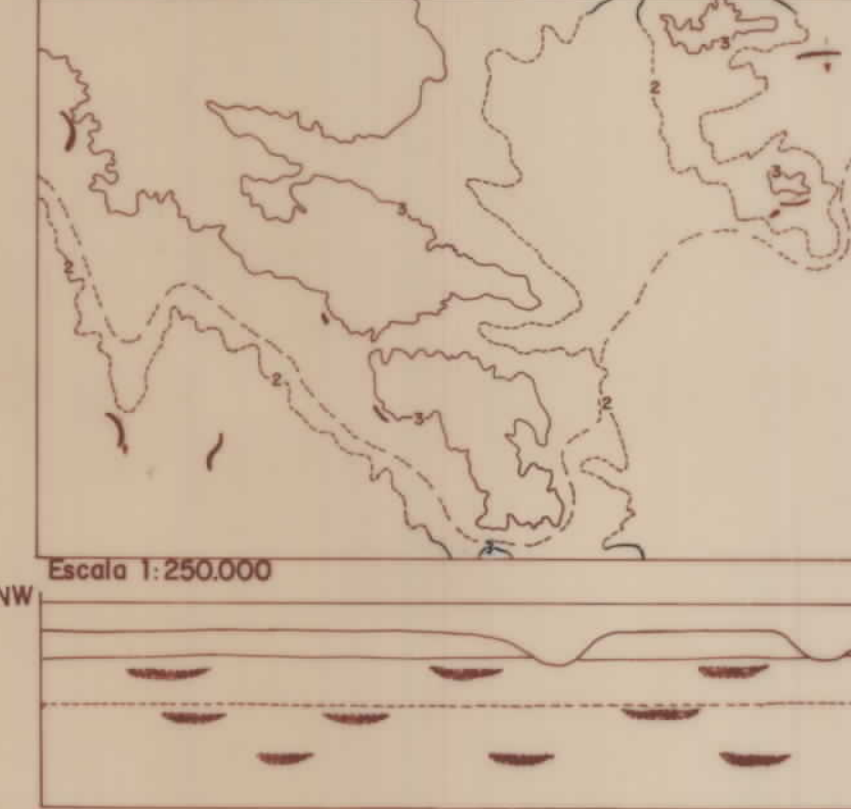
CARRION DE LOS CONDES (197)

LEYENDA

CUATERNARIO	PLEISTOCENO	
	SUPERIOR	
	MEDIO	
	INFERIOR	
TERCIARIO		VALLESIENSE
NEOGENO		MEDIO SUPERIOR
MIOCENO		MEDIO INFERIOR
TERCIARIO		MASTARACIENSE

30 - Q<sub>4</sub> Aluviales gruesos con gravas y arenas.  
 29 - Q<sub>4</sub> Coseas de arenillas, arenas y arena con algunas arenas sueltas.  
 28 - Q<sub>4</sub> Colinas, gravas sueltas, arenas y arenas.  
 27 - Q<sub>4</sub> Llanuras, arenas y arenas sueltas.  
 26 - Q<sub>4</sub> Muebles abandonados, arenas y arenas.  
 25 - Q<sub>4</sub> Llanuras, arenas y arenas sueltas.  
 24 - Q<sub>4</sub> Llanuras, arenas y arenas sueltas.  
 23 - Q<sub>4</sub> Llanuras, arenas y arenas sueltas.  
 22 - Q<sub>4</sub> Llanuras, arenas y arenas sueltas.  
 21 - Q<sub>4</sub> Llanuras, arenas y arenas sueltas.  
 20 - Q<sub>4</sub> Llanuras, arenas y arenas sueltas.  
 19 - Q<sub>4</sub> Llanuras, arenas y arenas sueltas.  
 18 - Q<sub>4</sub> Llanuras, arenas y arenas sueltas.  
 17 - Q<sub>4</sub> Llanuras, arenas y arenas sueltas.  
 16 - Q<sub>4</sub> Llanuras, arenas y arenas sueltas.  
 15 - Q<sub>4</sub> Llanuras, arenas y arenas sueltas.  
 14 - Q<sub>4</sub> Llanuras, arenas y arenas sueltas.  
 13 - Q<sub>4</sub> Llanuras, arenas y arenas sueltas.  
 12 - Q<sub>4</sub> Llanuras, arenas y arenas sueltas.  
 11 - Q<sub>4</sub> Llanuras, arenas y arenas sueltas.  
 10 - Q<sub>4</sub> Llanuras, arenas y arenas sueltas.  
 9 - Q<sub>4</sub> Llanuras, arenas y arenas sueltas.  
 8 - Q<sub>4</sub> Llanuras, arenas y arenas sueltas.  
 7 - Q<sub>4</sub> Llanuras, arenas y arenas sueltas.  
 6 - Q<sub>4</sub> Llanuras, arenas y arenas sueltas.  
 5 - Q<sub>4</sub> Llanuras, arenas y arenas sueltas.  
 4 - Q<sub>4</sub> Llanuras, arenas y arenas sueltas.  
 3 - Q<sub>4</sub> Llanuras, arenas y arenas sueltas.  
 2 - Q<sub>4</sub> Llanuras, arenas y arenas sueltas.  
 1 - Q<sub>4</sub> Llanuras, arenas y arenas sueltas.

ESQUEMA DE FACIES DEL TERCIARIO



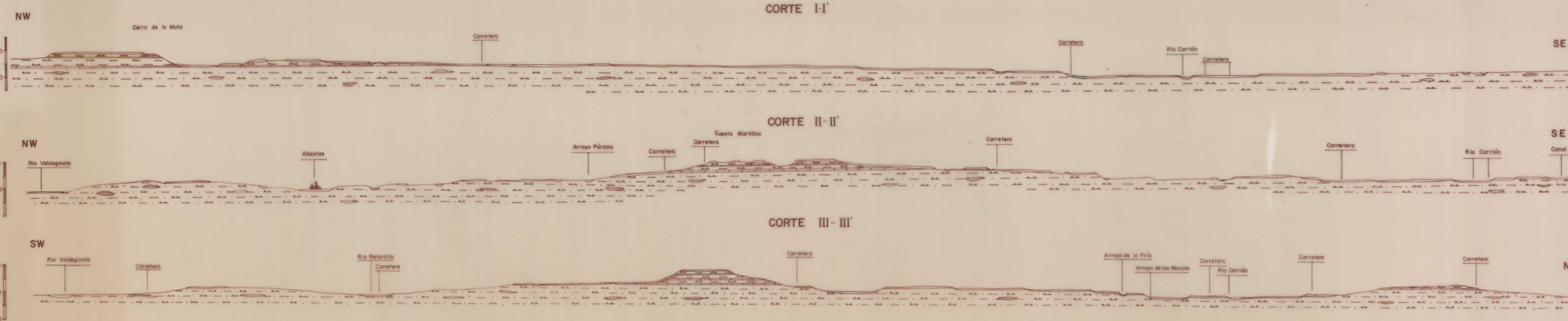
- Fluvial con episodios palustres
- Fluvial poco sinuoso
- Fluvial sinuoso
- Palaeocanales arenosos
- Líneas con cierto valor isórnico
- Nivel de colinas palustres. Base del Vallesense
- Línea isórnica supuesta
- Dirección y sentido de palaeocanales

SIGNOS CONVENCIONALES

- CONTACTO NORMAL O CONCORDANTE
- CONTACTO NORMAL O CONCORDANTE SUPUESTO
- CONTACTO DISCORDANTE
- CONTACTO DISCORDANTE SUPUESTO
- BUZAMIENTO SUBHORIZONTAL
- CANALES ARENOSOS (AFLORAMIENTO PUNTUAL)
- DIRECCION Y SENTIDO DE PALEOCORRIENTE
- CANTERAS
- MANANTIAL
- BORDE DE TERRAZA O ESCARPE DENTRO DE CUATERNARIO
- BORDE DE TERRAZA O ESCARPE DENTRO DE CUATERNARIO SUPUESTO
- CONTACTO ENTRE CUATERNARIOS
- CONTACTO ENTRE CUATERNARIOS SUPUESTO



CORTES GEOLOGICOS

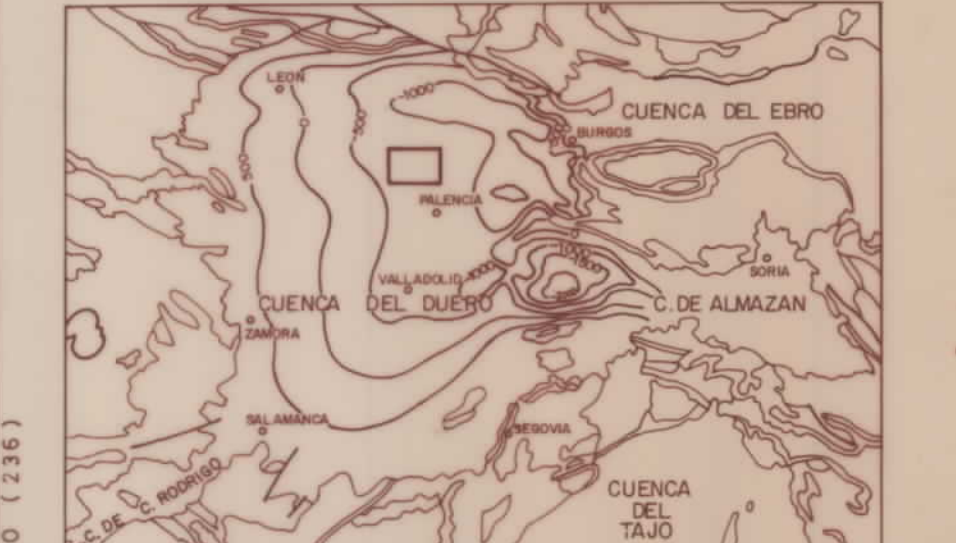


ESQUEMA MORFOESTRUCTURAL



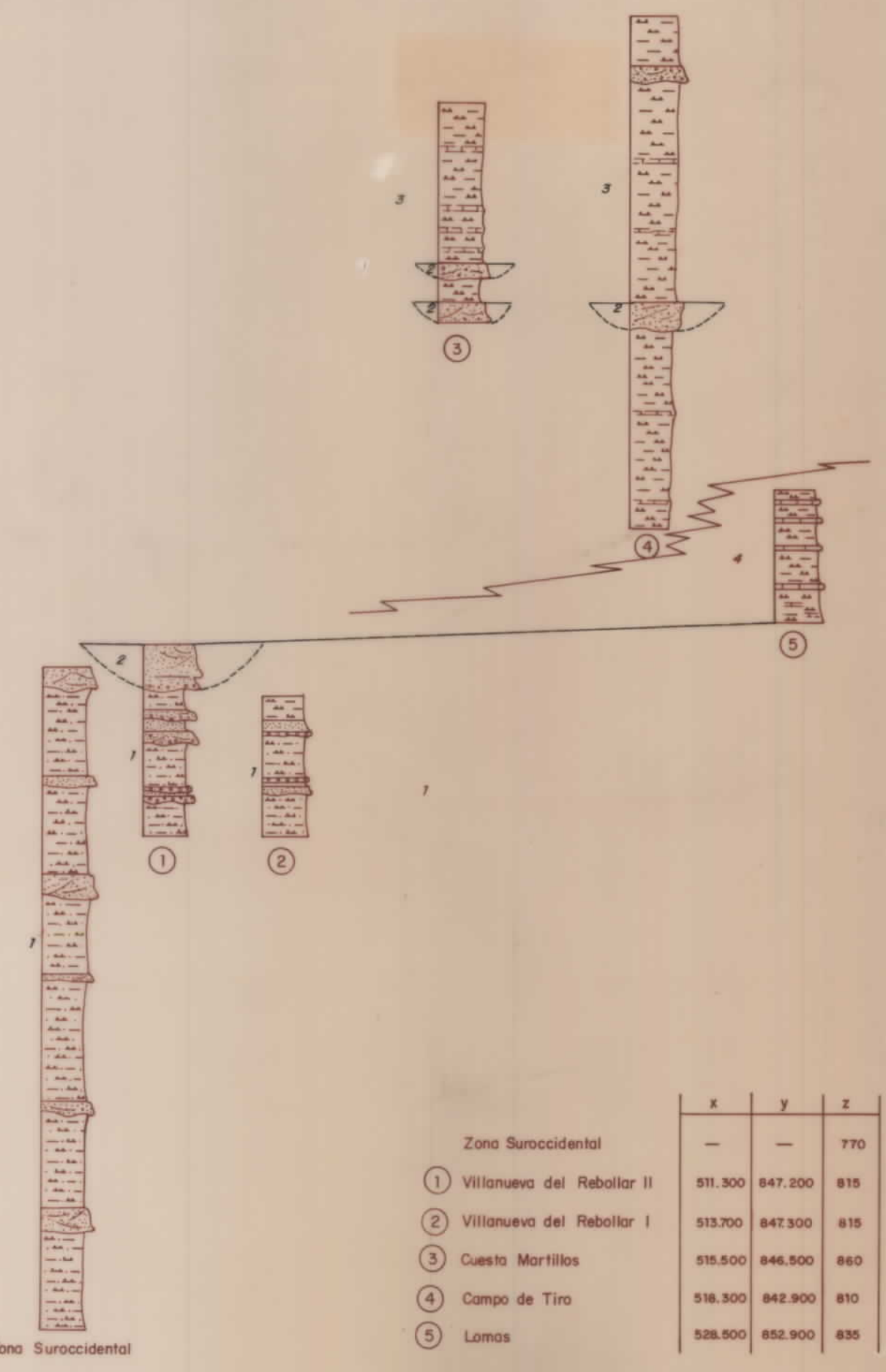
- Terrazas bajas y/o lineas de inundación
- Terrazas
- Superficies y/o terrazas en zonas endorreicas
- Vertientes antiguos
- Glacia
- Valles de fondo plano

ESQUEMA REGIONAL



- PRETERCIARIO Y TERCIARIO MARINO
- R. Básicos s.l.
- Granitos s.l.
- Gneises s.l.
- Esquistos
- TERCIARIO CONTINENTAL
- Pizarras
- Cuarcitas y pizarras
- Esquistos, micocitos, cuarcitas y pizarras
- Arenas y arcillas
- Arcillas
- Calizas
- Margas y calizas
- Isobatas de la base del Terciario referidas al nivel del mar

COLUMNAS ESTRATIGRAFICAS EN LAS PRINCIPALES UNIDADES O ZONAS



Zona Suroccidental	x	y	z
1 Villanueva del Rebollar II	511.300	847.300	815
2 Villanueva del Rebollar I	513.700	847.300	815
3 Cuesta Martillos	515.500	846.500	860
4 Campo de Tiro	516.300	842.900	810
5 Lomas	528.000	852.900	835

ESCALA Horizontal 1/50.000 Vertical 1/10.000

ESCALA 1/500

NORMAS DIRECCION Y SUPERVISION DE IGME AGRUPACION TEMPORAL C63,SA-IMINSA A. Olivé David F. Carreras Suárez